

Modello ALI1-PR CE

- Motore a magneti permanenti CE
- Riduttore vite senza fine-ruota elicoidale
- Lubrificazione permanente a grasso
- IP 50
- Temperatura di funzionamento -10°C +60°C
- Impiego intermittente S3 30% (5 min) a 30°C*
- Encoder a richiesta

(*) Per impieghi diversi contattare il Ns. Ufficio Tecnico

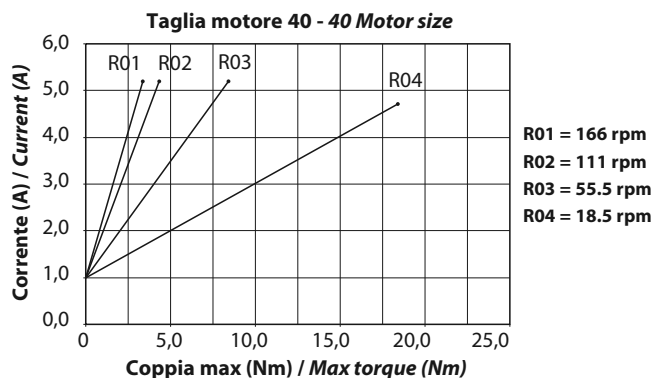
Model ALI1-PR CE

- Permanent magnet motor CE
- Worm gearbox
- Permanent grease lubricated
- IP 50
- Working temperature range -10°C +60°C
- Intermittent duty S3 30% (5 min) a 30°C*
- Encoder on request

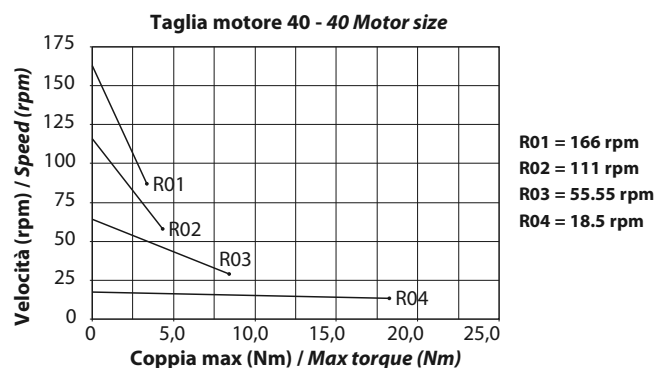
(*) For any special duty please contact our technical dept.

ALI1 PR							
Coppia max Max torque (Nm)	Velocità Speed (rpm)	Versione Version	Taglia motore Motor size	Giri motore Motor speed (rpm)	1° Rid. 1° Red.	2° Rid. 2° Red.	Rendimento Efficiency
3	166	R01	40	6000	3/18	3/18	0.52
4	111	R02	40	6000	2/18	3/18	0.45
8	55.5	R03	40	6000	1/18	3/18	0.43
18	18.5	R04	40	6000	1/18	1/18	0.36

DIAGRAMMI DI CORRENTE - CURRENT DIAGRAM



DIAGRAMMI DI VELOCITÀ - SPEED DIAGRAM

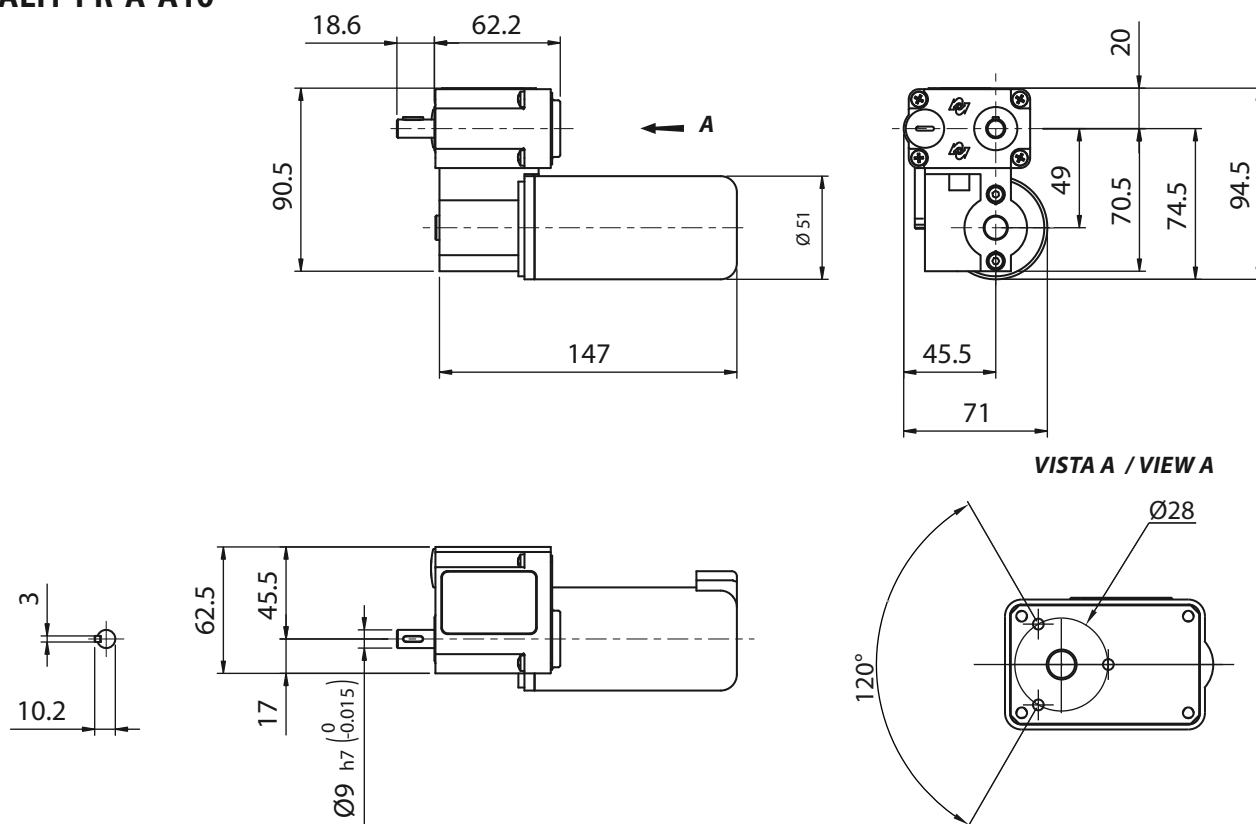


Diagrammi riferiti alla tensione di alimentazione 24 Vdc.
Per tensione 12 Vdc raddoppiare il valore di corrente e ridurre il valore della coppia del 20%. Per tensione 36 Vdc ridurre il valore di corrente del 30% e lasciare inalterata la coppia.

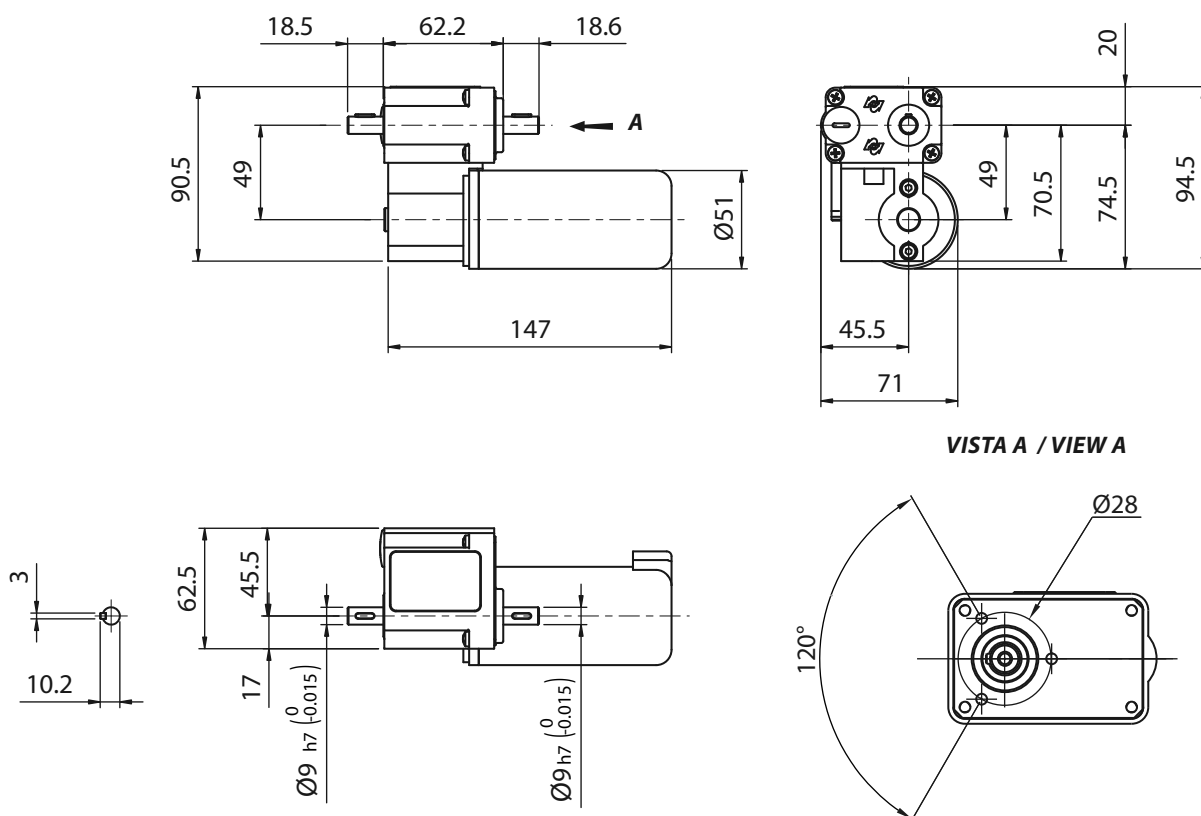
Diagrams valid for 24 Vdc power supply.
For 12Vdc power supply currents are doubled and torque are 20% lower. For 36 Vdc power supply currents are 30% lower and torques remain the same.

RIDUTTORE SENZA FINE CORSA / WORM WITHOUT LIMIT SWITCHES

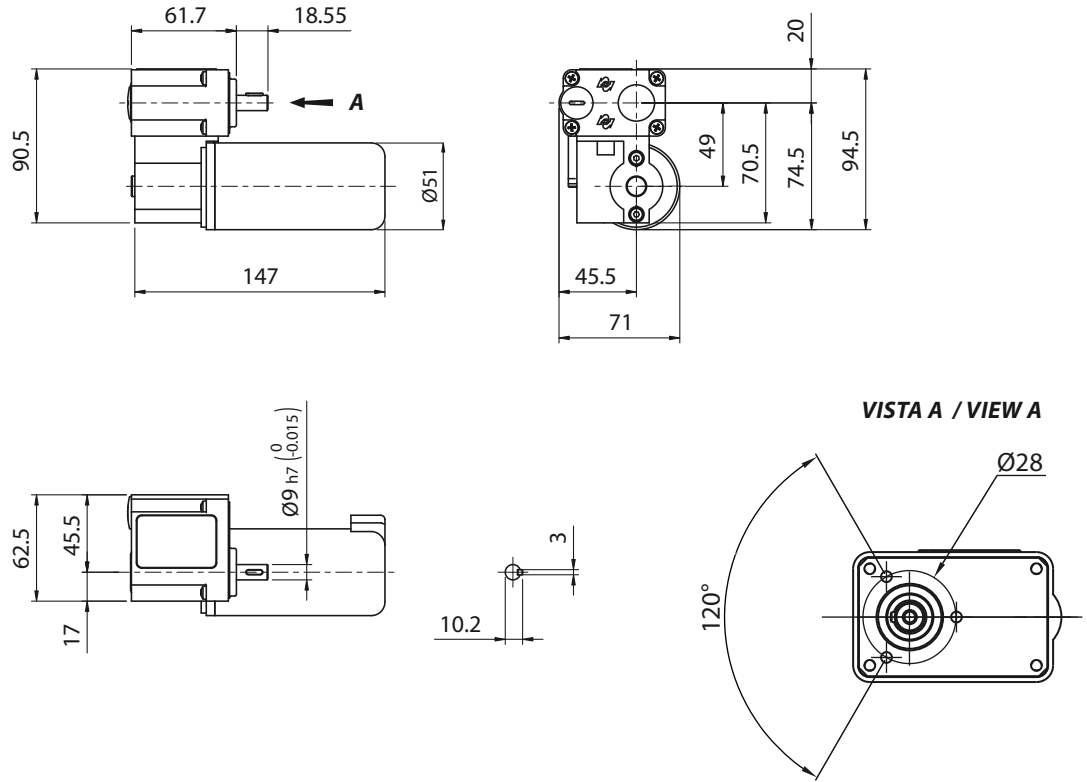
ALI1-PR-A-A10



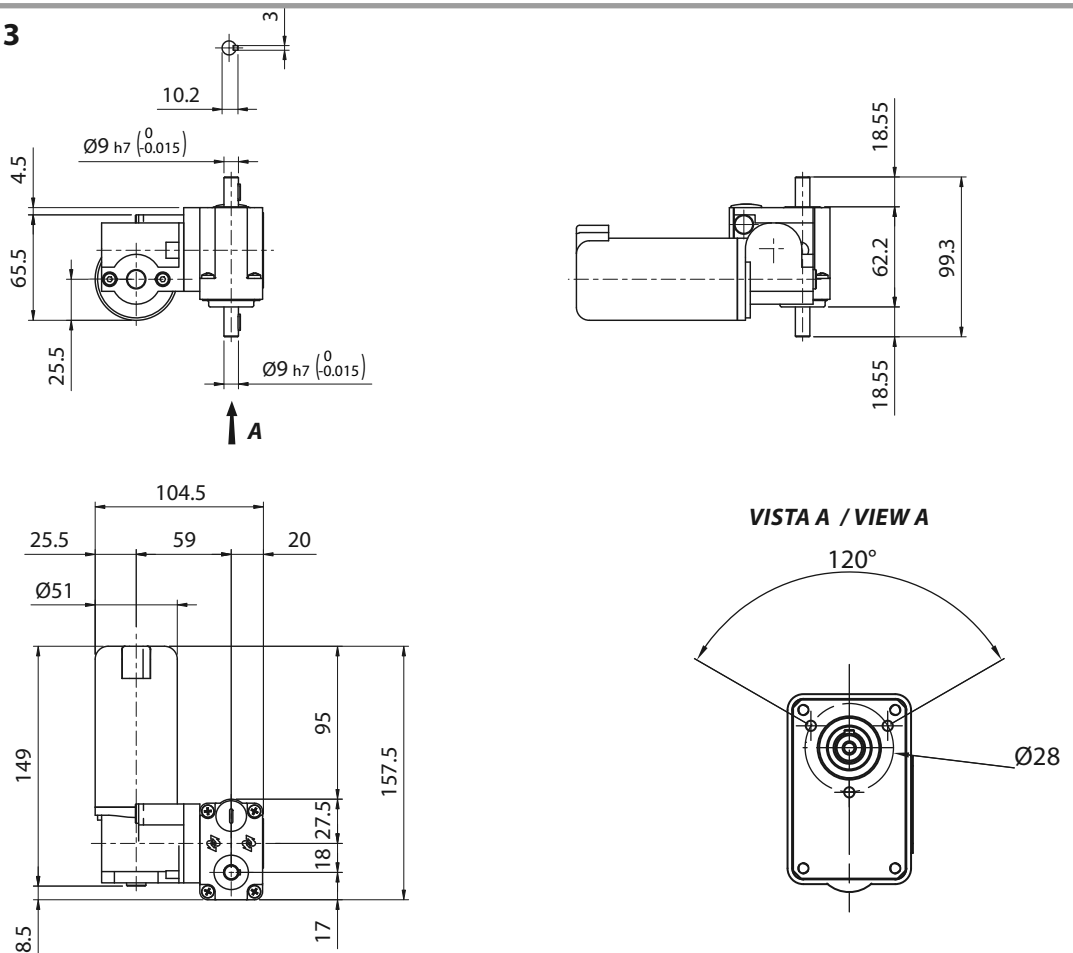
ALI1-PR-A-A11



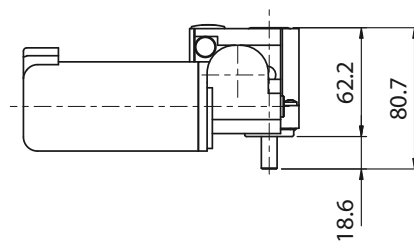
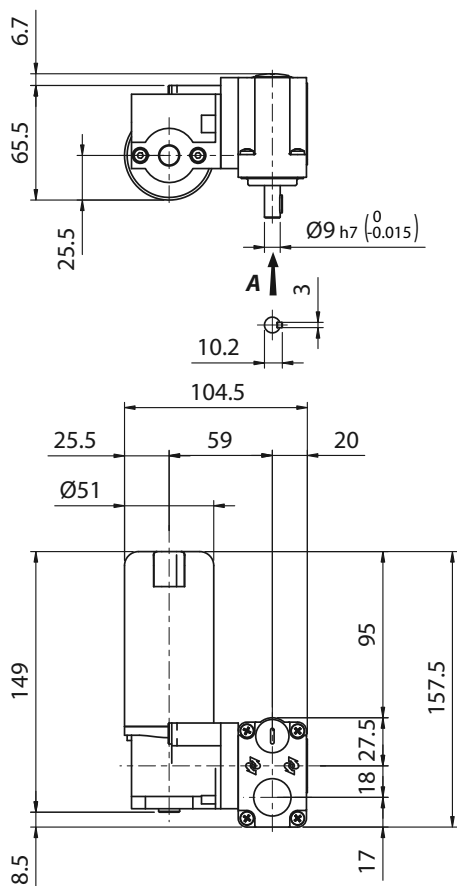
ALI1-PR-A-A12



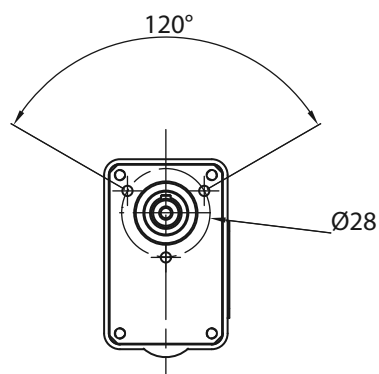
ALI1-PR-90-A13



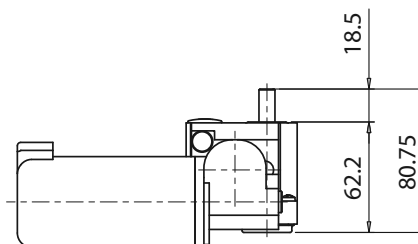
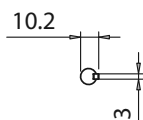
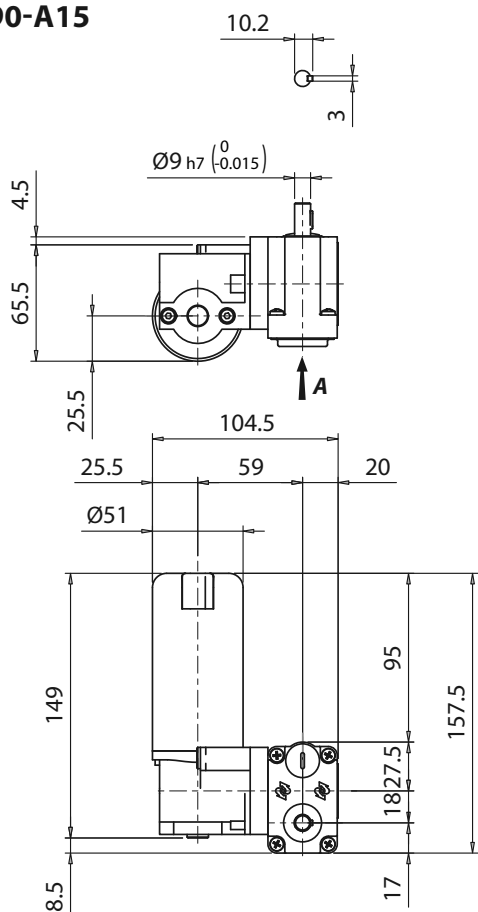
ALI1P-R90-A14



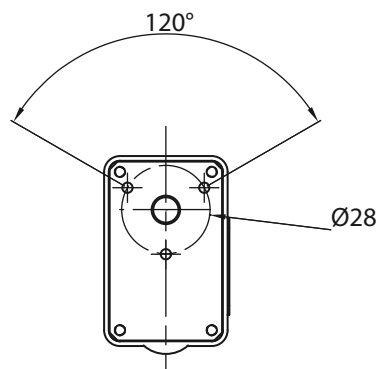
VISTA A / VIEW A



ALI1P-R90-A15



VISTA A / VIEW A



ENCODER

- Alimentazione Encoder 3,8 V....24Vdc
- NPN + resistenza di polarizzazione 3,9 KW
- 1 impulsi/giro onda quadra
- Corrente massima d'uscita: 100 mA

CONNESSIONI ELETTRICHE

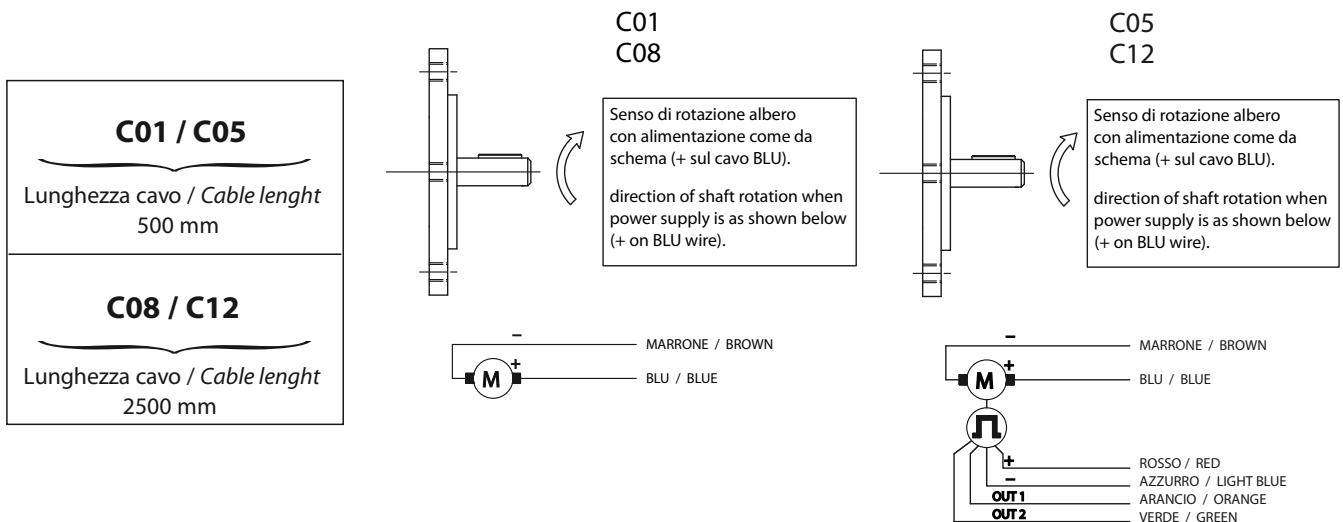
Sono disponibili le seguenti opzioni:
 C01/C08 = connessione motore
 C05/C12 = connessione motore + encoder
 C00 = cablaggio speciale a disegno

ENCODER

- Encoder Power Supply 3,8 V....24Vdc
- NPN + pull-up resistor 3,9 KW
- 1 ppr square wave
- Maximum output current: 100 mA

ELECTRICAL WIRINGS

Options available:
 C01/C08 = motor connection
 C05/C12 = motor connection + encoder
 C00 = special wiring (Presence of not standard options)

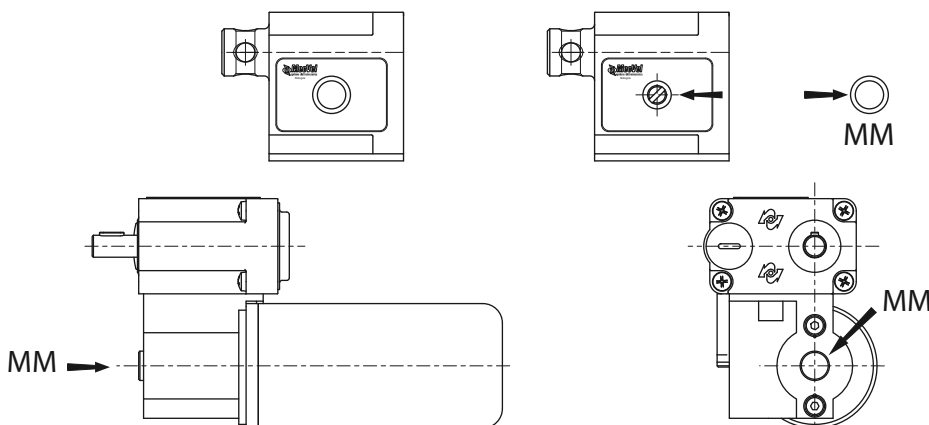


MANOVRA MANUALE

Per tutte le versioni è disponibile il dispositivo di manovra manuale: in caso di emergenza, tramite la rimozione di un tappo, si accede all'albero del motore che è manovrabile con l'uso di un cacciavite. Si può così fare avanzare o retrocedere l'asta traslante dell'attuatore.

MANUAL DRIVING

A manual driving system is available, for emergency situations. By removing the cap support, movement can be controlled using a screwdriver.



SIGLA DI ORDINAZIONE - ORDERING KEY

ALI1-PR / R01 / 24 / IP50 / C01 / A10 / D / N.DIS

MODELLO / MODEL:

ALI1-PR

ALI1-PR-A (riduttore in asse / *axial gearbox*)

ALI1-PR-90 (riduttore a 90° / *90° gearbox*)

VERSIONE / VERSION: tabella / table (Pag. 173)

R01 / R02 / R03 / R04

R00 = Velocità non contemplate / *Not standard speed*

MOTORE / MOTOR:

C.C.: V12 / 24 / 36 / 48

Indicare la tensione / *Advise voltage: Es. 24 Vdc = 24*

GRADO PROTEZIONE / PROTECTION CLASS:

IP50 (Std): omettere / *leave blank*

altro / Other: specificare / *Advise*

CONNESSIONI ELETTRICHE / MOTOR OPTIONS: (pag. 177)

C01 / C08: Motore / *Motor*

C05 / C012: Motore + Encoder / *Motor + encoder*

C00: Cablaggio speciale a disegno / *Special wiring (Presence of not standard options)*

USCITA ALBERO / SHAFT END: versione riduttore / gearbox version

A10 = Albero opposto motore con chiavetta / *Keyed shaft opposite to motor (RA)*

A11 = Albero bisporgente con chiavetta / *Double keyed shaft (RA)*

A12 = Albero lato motore con chiavetta / *Keyed shaft MOTOR POSITION (RA)*

A13 = Albero bisporgente con chiavetta / *Double keyed shaft*

A14 = Albero lato DX / *Right hand shaft*

A15 = Albero lato SX / *Left hand shaft*

OPZIONI / OPTIONS:

Senza / None: Omettere / *Leave blank*

D = Ruota in Bronzo / *Bronze wheel*

E = Guarnizioni in Viton / *Viton seals*

F = Verniciatura / *Painting*

MM = Manovra manuale / *manual driving*

VARIANTI / VERSIONS:

N° Disegno / Drawing number: Per Condizioni non Contemplate / *Presence of not standard options*

Senza / None: Omettere / *Leave blank*

